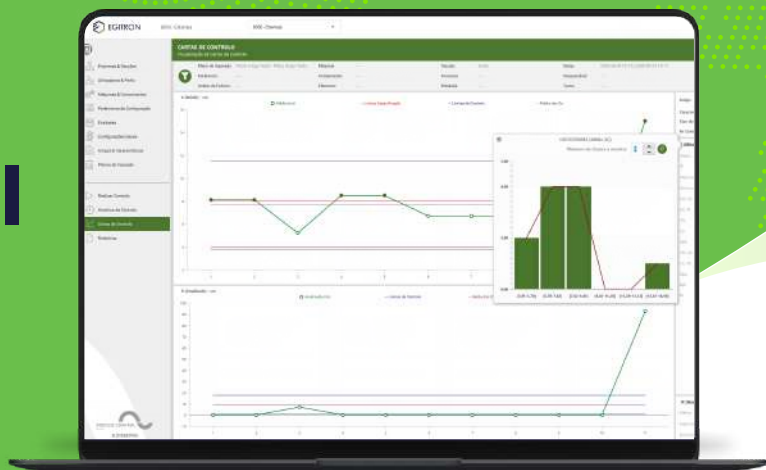




PROCESS CONTROL
EGITRON

EGITRON Process Control Software (EPC)

Software para Controlo
Estatístico do Processo



O EGITRON Process Control é um software de elevada performance

que tem como objetivo auxiliar qualquer empresa a implementar uma rigorosa política de Controlo Estatístico do Processo, baseada em cartas de controlo.

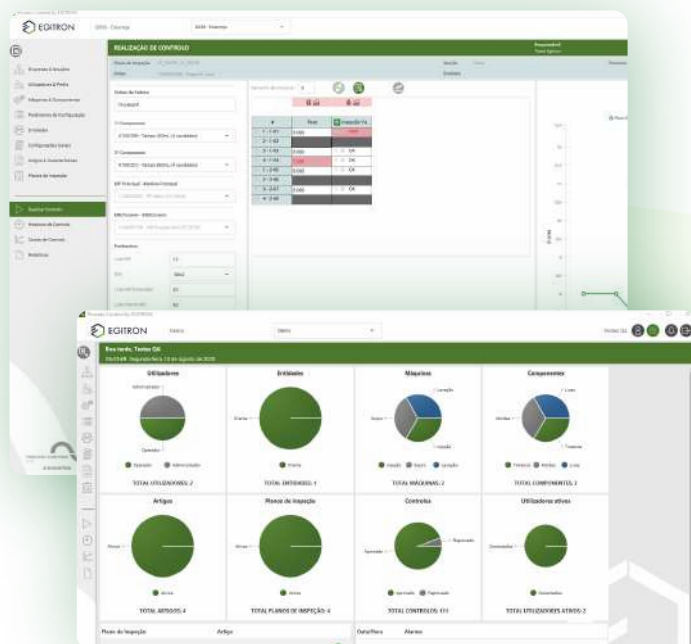
A arquitetura modular, aliada aos novos paradigmas de programação empregues, fazem do EGITRON Process Control uma **excecional ferramenta de Controlo da Qualidade**, essencial na **prevenção de não conformidades**, e um **precioso auxílio à Gestão Empresarial**.

Esta aplicação foi **desenvolvida com base em mais de 25 anos de experiência na criação e implementação de softwares para Controlo Estatístico do Processo**.

A esta experiência, juntou-se um vasto leque de novas tecnologias, desenvolvimento de acordo com Metodologia Ágil de software, e preciosos inputs dos nossos clientes e parceiros.

O EGITRON Process Control é uma aplicação **capaz de responder às necessidades de qualquer setor de negócio e empresa, independentemente da sua dimensão**.

Extremamente flexível, de utilização muito simples, **permite identificar, rastrear, e solucionar qualquer não conformidade detetada num processo produtivo**.



Controlo Estatístico de Processo

Principais benefícios

- Feedback em tempo real da produção;
- Redução das reclamações;
- Diminuição dos desperdícios;
- Maior eficiência operacional;
- Melhor utilização de recursos;
- Redução de retrabalho;

- Inspeções manuais reduzidas;
- Aumento da produtividade;
- Redução de custos;
- Produção e qualidade consistentes;
- Maior satisfação do cliente;
- Aumento de margens e rentabilidade.

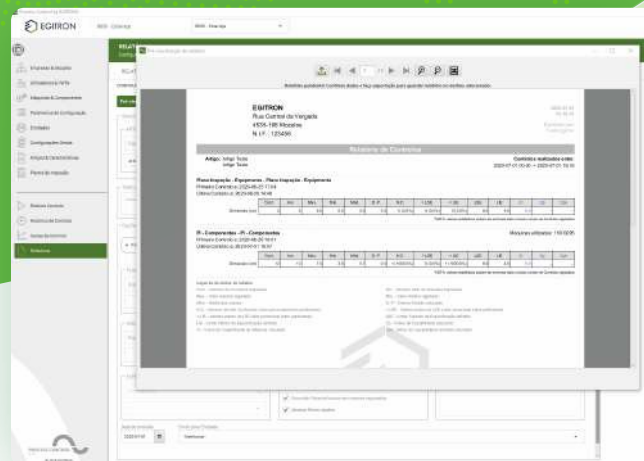


PROCESS CONTROL
EGITRON



Principais características

- Segurança: comunicação encriptada e autenticada;
- Ambiente amigável: uma interface de utilizador renovada, intuitiva e agradável, permitindo executar mais tarefas com menos cliques;
- Tecnicamente evoluído: plataformas modernas e metodologias de desenvolvimento ágeis;
- Elevado nível de suporte: suporte ao cliente estruturado e de elevada disponibilidade;
- Modular: integração de funcionalidades ágil e adaptada às necessidades do cliente;
- Facilidade de análise e processamento de dados armazenados: acesso à informação relativa aos relatórios de forma eficiente, simples, e com grande facilidade de integração e de partilha da informação;
- Acesso controlado: diferentes níveis de permissões definidos por utilizador e protegido por palavra-chave;



- Rastreabilidade total e flexível;
- Multi idioma: disponível em português, inglês, francês e espanhol, sendo fácil a inclusão de novos idiomas; cada utilizador seleciona o seu idioma de trabalho;
- Multiplataforma: Windows, Linux ou Mac;
- Exportação de dados: PDF, Excel ou outros formatos;
- Integração: fácil integração com softwares terceiros via API Rest (ERP's SAP, M3, etc.); integrações específicas sujeitas a orçamento;
- Serviço Cloud: possibilidade de Servidores Web e Base de Dados na Cloud (opcional).

Principais funcionalidades

- Multiempresa, com diferenciação de dados por Unidade Industrial, Secção, Processo e Turno;
- Registo e gestão ilimitada de Máquinas e seus Componentes, com possibilidade de supervisão de Subcomponentes e sua correlação em Controlos;
- Aquisição automática de dados de equipamentos com portas série, USB, TCP/IP, leitura de ficheiros, etc (sujeito a validação técnica pela EGITRON);;
- Configuração totalmente flexível de Artigos, Características, Planos de Inspeção, etc;
- Cartas de controlo: XR, XS, P e I-MR;
- Cálculos estatísticos sobre as cartas de controlo (Média, Desvio Padrão, Cp, Cpk, etc.);
- Histogramas de frequência;
- Controlo do plano temporal de inspeção com emissão de alertas;
- Limites de controlo calculáveis e editáveis;
- Gestão de turnos (opcional);
- Alarmes com possibilidade de envio automático de emails e/ou comunicação via Slack ou Microsoft Teams;
- Gestão dos motivos de alarme, ações de correção e das não conformidades;
- Controlos de substituição após ação de correção;
- Impressão de relatórios completos, históricos, valores estatísticos, listagens, etc.



PROCESS CONTROL
EGITRON



Requisitos mínimos

Os requisitos mínimos especificam as características obrigatórias para a instalação e execução do software e abaixo dos quais não é garantida a sua instalação, execução ou estabilidade. Estes requisitos são baseados no pressuposto de que a principal tarefa dos computadores será a execução do presente software, pelo que se existirem demais aplicações concorrentes, estes requisitos deixam de ser garantia de estabilidade dos sistemas, sendo eventuais problemas daí decorrentes da inteira responsabilidade do cliente.

	Servidor Web (1)	Servidor Base de Dados (1)	PC Cliente
HARDWARE			
CPU	Intel Pentium G4400 @ 3.30GHz ou equivalente	Intel Pentium G4400 @ 3.30GHz ou equivalente	Intel Pentium G4400 @ 3.30GHz ou equivalente
Memória (2)	8GB	8GB	2GB
Disco (2)	5GB	20GB	1GB
Rede	Gigabit Ethernet	Gigabit Ethernet	Ethernet ou WiFi 802.11n
Resolução	-	-	1280x720
SOFTWARE			
Sistema operativo (3)	Microsoft Windows Server 2012 R2, Windows 7 Professional ou Ubuntu 18.04	Microsoft Windows Server 2012 R2, Windows 7 Professional ou Ubuntu 18.04	Microsoft Windows 7 Home
Base de dados	-	PostgreSQL 11 (recomendado) ou Microsoft® SQL 2016 Standard	-
Java Runtime Environment	JRE 1.8	-	JRE 1.8

Notas:

- (1) Válido para utilização de um máximo de 5 clientes simultâneos. O servidor Web e Servidor Base de Dados podem funcionar no mesmo servidor físico, sendo que, nesse caso, é sugerida a utilização de discos físicos separados para cada serviço.
- (2) A memória RAM e espaço livre em disco depende dos processos usados em simultâneo e do tipo de utilização da aplicação. Os valores sugeridos são baseados no tipo de utilização média. Se existirem mais processos a decorrer na mesma máquina e utilizações mais intensivas de dados, a memória e espaço em disco devem ser incrementados.
- (3) Para uma instalação em Ubuntu é obrigatória a utilização de PostgreSQL



PROCESS CONTROL
EGITRON

